



Comú d'Andorra la Vella
Central de compres i magatzem

Andorra la Vella, 22 de juny del 2022

Ref.: NMX / 50212 SISTEMA DETECCIÓ-INTRUSIÓ-VÍDEOVIGILÀNCIA CIB

DEMANDA DE PREUS

SUBMINISTRAMENT, INSTAL·LACIÓ I POSTA EN FUNCIONAMENT DELS SISTEMES DE DETECCIÓ D'INTRUSIÓ I DE VÍDEOVIGILÀNCIA PER AL CENTRE INTERACTIU DE LA BICICLETA

Demanda de preus dels treballs següents:

- Subministrament, la instal·lació i la posta en funcionament dels sistemes de seguretat següents:
 - sistema de detecció i alarma d'intrusió.
 - sistema de circuit tancat de videovigilància.
- Servei de manteniment anual del sistema de detecció i alarma d'intrusió.

1. SITUACIÓ DELS TREBALLS:

El Comú d'Andorra la Vella està construint el Centre interactiu de la bicicleta. Es tracta d'un espai museístic de dues plantes, la planta semisoterrani amb una superfície d'uns 1.090 m² i la planta baixa amb 672 m².

Està situat en unes dependències comunals de la Plaça Lídia Armengol, adjacents al Servei de Circulació de Prat de la Creu.

Les obres de construcció del centre encara no estan finalitzades, és per això, que l'adjudicatari s'haurà de posar en contacte amb l'empresa constructora del centre (Construccions Modernes) per tal de coordinar els treballs, en especial pel que fa al pas i instal·lació del cablatge.



Comú d'Andorra la Vella
Central de compres i magatzem

2. TREBALLS A REALITZAR I CARACTERÍSTIQUES TÈCNIQUES:

a) El sistema de detecció d'intrusió comprèn, com a mínim:

- 8 detectors d'intrusió per moviment.
- 1 Central emissora amb IP i WIFI i connexió 24 h amb la CRA de l'empresa.
- 1 Teclat de connexió/desconnexió.
- 1 rack mural, de dimensions suficients per encabir exclusivament el material de seguretat.

b) El sistema de circuit tancat de videovigilància comprèn, com a mínim:

- Circuit tancat de TV, amb 16 càmeres amb una resolució mínima de 4MPX.
- 1 Disc dur per a poder emmagatzemar un mínim de 10 dies les imatges captades pel circuit de càmeres.
- 1 Swich POE amb 8 ports.
- 1 Swich POE amb 12 ports.
- 1 rack mural, de dimensions suficients per encabir exclusivament el material de seguretat.
- Configuració per a rebre les imatges del Circuit tancat de TV en un ordinador de sobre taula present al mostrador d'acollida del museu.
- Connexió del CTT amb la recepció d'imatges des de la sala annexa al museu on se situen els Agents de Circulació comunals.

El licitant inclourà en la seva oferta, en una partida independent, el servei de videovigilància en remot en els moments d'obertura de l'equipament (Estimatiu de 40h setmanals, distribuïdes de dimarts a diumenge, de 10h a 18h). El Comú podrà adjudicar aquest servei o declarar-lo desert.

c) El servei de manteniment del sistema de detecció d'intrusió comprèn, com a mínim:

- Connexió a central receptora d'alarmes:
 - L'adjudicatari prestarà el servei de connexió a la central receptora d'alarma, en la qual es rebran els avisos i hauran d'avisar a les persones i/o serveis designats pel Comú seguint un protocol d'actuació que es redactarà una vegada adjudicat el present concurs.



Comú d'Andorra la Vella Central de compres i magatzem

- L'adjudicatari durà a terme el control del sistema d'alarma les 24 hores del dia tots els dies de l'any, a través de la central.
-
- El preu del servei inclou 4 acudes mensuals en cas d'alarma.
- Manteniment preventiu mitjançant una revisió integral anual.
- Servei ràpid de reparació d'avaries en un termini màxim de 8 hores.
- Actualització de codis 2 vegades l'any.
- Prestació d'assessorament al Comú sobre tots els problemes que puguin afectar el funcionament del sistema d'alarma d'intrusió.
- Custòdia de les claus del centre interactiu de la bicicleta.

El contracte de manteniment tindrà una durada d'un any prorrogable fins a un màxim de sis anys, amb una revisió corresponent a l'increment de l'I.P.C., sempre i quant no sigui resolt en un termini de 2 mesos abans del seu venciment per alguna de les parts.

S'adjunten els plànols de les plantes del Centre amb la ubicació de les centrals i la posició aproximada de les càmeres, detectors i altres elements dels sistemes.

3. TERMINI D'EXECUCIÓ DELS TREBALLS:

El termini d'execució dels treballs totalment acabats, en funcionament i en condicions de poder fer-se la seva recepció, com a màxim ha de ser el **dia 12 de setembre del 2022**.

El cablatge ha d'estar instal·lat com a màxim el dia 29 de juliol del 2022.

4. DOCUMENTACIÓ QUE S'HA D'ADJUNTAR A L'OFERTA:

4.1. Llistat de treballs similars (Museus, sales d'exposicions, monuments, edificis patrimonials...) que s'hagin portat a terme en el decurs dels darrers cinc anys.

4.2. El pressupost, signat i en euros, desglossat en les principals partides i preus unitaris. Aquest pressupost ha d'incloure tots els treballs i materials necessaris per garantir el correcte funcionament dels sistemes de seguretat (encara que no figurin especificats en el punt 2 d'aquesta demanda).

4.3. Fitxes de característiques tècniques, catàlegs, fotografies, etc, a criteri del licitant, que permetin identificar els elements oferts.



Comú d'Andorra la Vella Central de compres i magatzem

4.4. Preu anual del servei de manteniment.

4.5. Adreça de la CRA.

4.6. Certificats que avalin el sistema de gestió de la qualitat de l'empresa, com ara les normes ISO 9001 / OSHAS 18001 / ISO 45001 / ISO 14001, o altres que puguin ser d'interès.

4.7. Preu unitari del desplaçament de la patrulla un cop esgotades les 4 "acudes" mensuals incloses en el servei de manteniment.

4.8. Preu del servei de videovigilància en remot en els moments d'obertura de l'equipament (Estimatiu de 40 h setmanals, distribuïdes de dimarts a diumenge, de 10 a 18 h).

5. CRITERIS D'ADJUDICACIÓ:

L'adjudicació dels treballs es realitzarà mitjançant la suma de punts per l'aplicació dels criteris següents:

- **Oferta econòmica (Doc. 4.2.): 40 punts**, per aplicació de la fórmula:

$$P = 40 \times Of_{\text{mín}} / Of_{\text{val}}$$

On:

P: punts obtinguts

$Of_{\text{mín}}$: Oferta mínima d'entre tots els que liciten

Of_{val} : Oferta econòmica a valorar

- **Experiència de l'empresa (Doc. 4.1.): 25 punts**, segons relació de serveis similars aportats pel licitant, i per aplicació de la fórmula:

$$P = 25 \times Of_{\text{val}} / Of_{\text{màx}}$$

On:

P: punts obtinguts

$Of_{\text{màx}}$: Currículum amb més experiència d'entre tots els que liciten (10 punts la proposta de més experiència, 1 punt la de menor, sent la resta calculades de forma proporcional).

Of_{val} : Oferta a valorar.



Comú d'Andorra la Vella
Central de compres i magatzem

- **Ubicació de la CRA (Doc. 4.5.): 15 punts**, si està ubicada a Andorra.
- **Implantació de les normes de qualitat (Doc. 4.6.): 10 punts**, 2,5 punts per cada una.
- **Oferta econòmica del servei de manteniment anual (Doc. 4.4.): 5 punts**, per aplicació de la fórmula:

$$P = 5 \times Of_{\min}/Of_{val}$$

On:

P: punts obtinguts

Of_{\min} : Oferta mínima d'entre tots els que liciten

Of_{val} : Oferta econòmica a valorar

- **Preu pel desplaçament de patrulla (Doc. 4.7): 5 punts**, per aplicació de la fórmula:

$$P = 5 \times Of_{\min}/Of_{val}$$

On:

P: punts obtinguts

Of_{\min} : Oferta mínima d'entre tots els que liciten

Of_{val} : Oferta econòmica a valorar

Per tal que els licitadors puguin fer una oferta el més acurada possible, poden sol·licitar una visita a les instal·lacions on es realitzaran els treballs, acompanyats pel tècnic del Comú:

- Esther Cervós telèfon 730000 extensió 2263
- Eduard Tarrés telèfon 730000 extensió 2259

Per a qualsevol dubte i/o aclariment, vulgueu posar-vos en contacte amb la **Sra. Esther Cervós** i/o el **Sr. Edu Tarrés**.



Comú d'Andorra la Vella
Central de compres i magatzem

Les condicions de presentació dels pressupostos són:

- 1.** No poden concórrer les persones físiques o jurídiques que es trobin en algun dels supòsits de l'article 7 de la *Llei de contractació pública*.
- 2.** Adjuntar còpia de la targeta de REGISTRE DE COMERÇ I INDÚSTRIA actualitzada i/o equivalent.
- 3.** Omplir i signar la declaració jurada adjunta.
- 4.** En el preu s'han de detallar tots els impostos aplicables. En cas de no especificar-los, s'entendrà que **SI** estan inclosos.
- 5.** S'ha d'especificar el termini de validesa de l'oferta presentada.
- 6.** Les empreses adjudicatàries han de complir amb la normativa en matèria de Prevenció de Riscos Laborals, de Seguretat i Salut en el Treball.
- 7.** Les ofertes lliurades i/o rebudes per problemes informàtics o de comunicacions fora del termini estipulat seran desestimades.

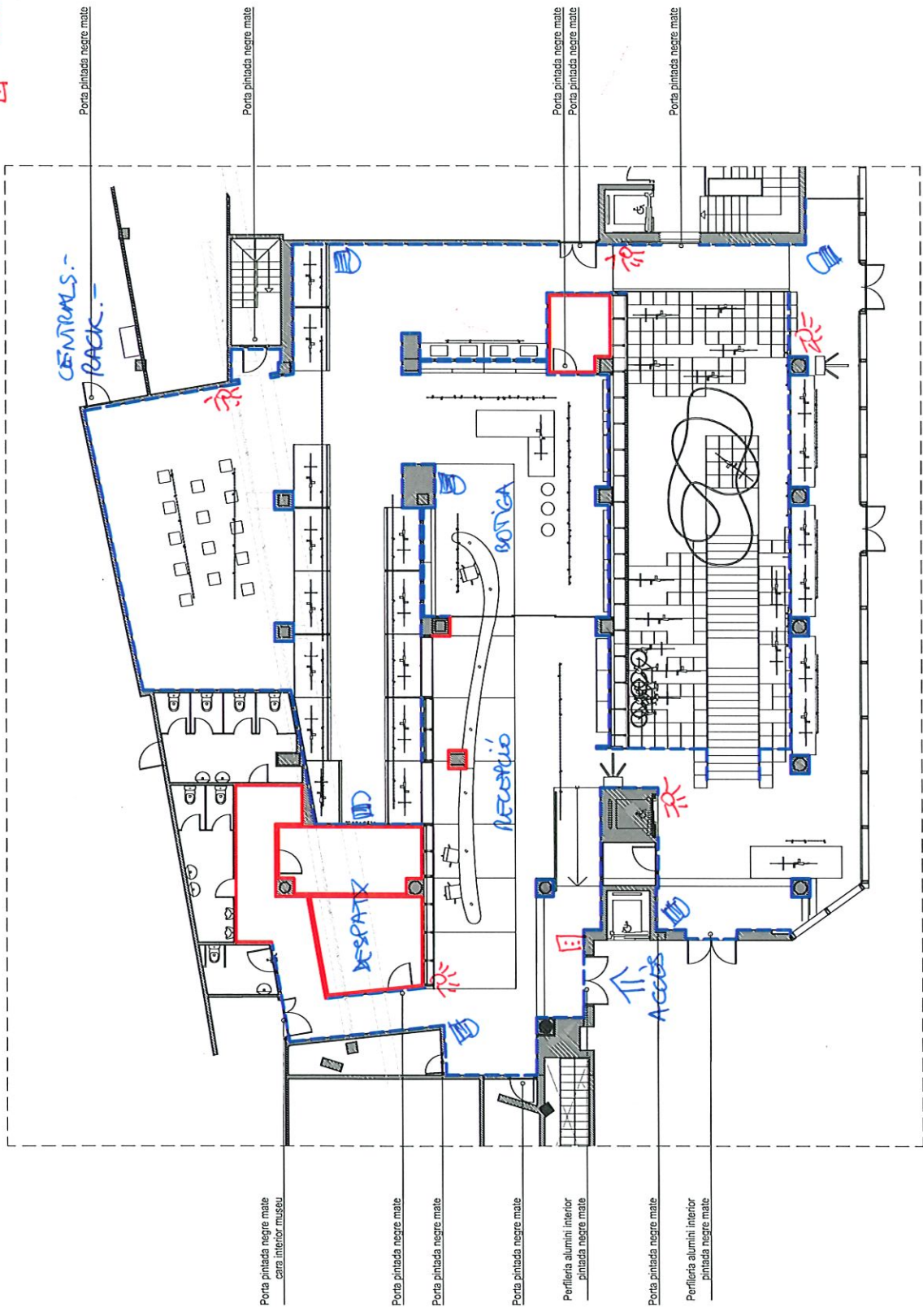
Les ofertes hauran de ser presentades imperativament a la **Central de Compres**, despatx situat a la **tercera planta de Casa Comuna**, en mà, i/o per correu electrònic a l'adreça compres@comuandorra.ad. La data de termini de presentació és **el dia 1 de juliol del 2022 abans de les 13 hores**.

Serán excloses les propostes presentades fora de termini i les que incompleixin qualsevol de les condicions indicades en aquest document.

Atentament,

CENTRAL DE COMPRES

CÀMERES : 6 ut.
 DES. D'INTRUSIÓ : 5 ut.
 TÈCNIAT : 1

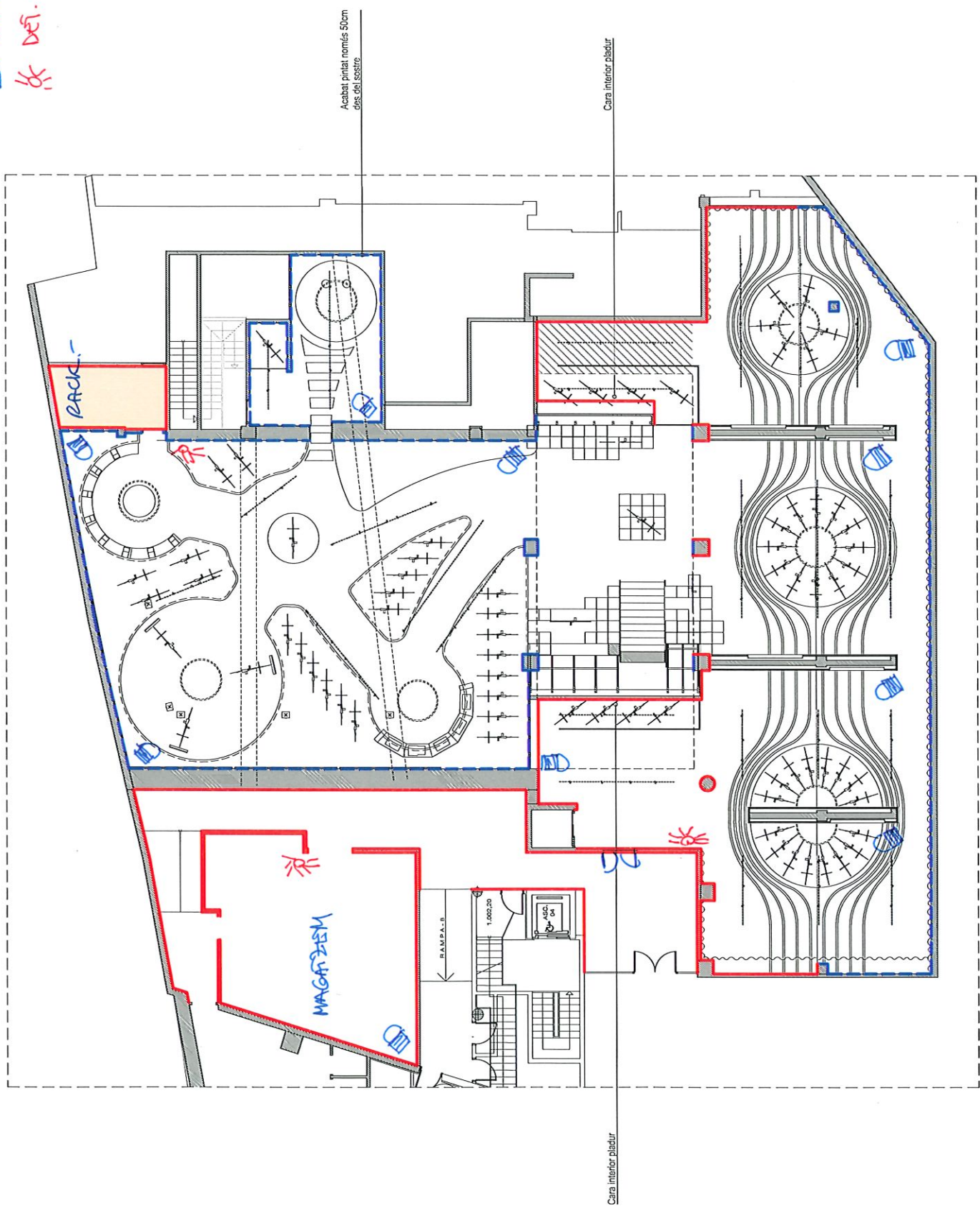


Planta Baixa. PARETS.
 — Pintura plàstica mate. Color Blanc.
 — Pintura plàstica mate. Color Negre.

Bici Lab Andorra
 Playmedia
 P.07

Acabats PARETS. Planta Baixa	Annex 03 Projecte Executiu <small>09/02/2021</small>	m	A3 1/100	P.07
------------------------------	---	---	----------	------

10 CÁMERES: 10 wf.
 66 DEF. DURMIUÓ: 3rd.



Acabat pintat només 50cm des del sostre

Cara interior placdur

Cara interior placdur

Planta Soterrani. PARETS.

- Pintura plàstica mate. Color Blanc.
- Pintura plàstica mate. Color Negre.

Bici Lab Andorra
Playmedia

Super data: Annex 03 Projecte Executiu
 08/02/2021

format: m
 A3 1/100

P.04
 Acabats PARETS. Planta Semisoterrani.

DECLARACIÓ JURADA

Relativa a la facultat del licitador per contractar amb el Comú d'Andorra la Vella.

El/la Sr/a....., en la seva qualitat de representant de l'empresa....., licitadora d'aquesta consulta de preus, declara que ni ell ni la societat o negoci que representa es troba en cap dels supòsits següents:

- a)** Haver estat condemnat mitjançant Sentència ferma per delictes contra la propietat o falsedat.
- b)** Estar declarat en suspensió de pagaments o en fallida llevat que hagi estat rehabilitat, o insolvent en qualsevol procediment.
- c)** Ser deutor a les administracions públiques, un cop transcorregut el període de pagament voluntari, sigui contractual o legal.
- d)** Haver estat declarat responsable de la resolució ferma, durant els tres anys anteriors, de qualsevol contracte celebrat amb l'Administració Pública.
- e)** El licitador o el personal a càrrec del licitador o a càrrec de la societat que representa no forma part del servei de l'Administració pública andorrana, a títol de funcionari, agent de l'administració de caràcter indefinit, contractual o eventual.
- f)** No gaudir de la capacitat per contractar i obligar-se conforme amb la legislació andorrana vigent.
- g)** Haver estat qualificat com a "defectuós", d'acord amb l'article 27 de la Llei de Contractació Pública, algun dels treballs contractats amb l'Administració els últims 3 anys.
- h)** Haver estat condemnat per sentència ferma per algun dels delictes tipificats als Capítols primer i quart del Títol XXI de la Llei 9/2005, del 21 de febrer, qualificada del Codi penal o concordants.

I perquè consti, signo aquesta declaració jurada.

Andorra la Vella, del 2022

(Segell) (Signatura)