



Comú d'Andorra la Vella
Central de compres i magatzem

Andorra la Vella, 16 de setembre del 2019

Ref.: JPG / 10102 MEMÒRIA AV. MERITXELL v1 MATERIAL AUDIOVISUAL
MODIFICADA

DEMANDA DE PREUS

MEMÒRIES DE LA CONSTRUCCIÓ DE L'AVINGUDA MERITXELL

MATERIAL AUDIOVISUAL

Descripció del projecte:

Exposició del projecte Memòries de la Construccions de l'Avinguda Meritxell que narra l'època compresa entre les dècades 40 a la 70 del s. XX.

En aquest document es descriu tots els materials tècnics per l'elaboració de l'exposició, Memòries de la Construcció de l'Avinguda Meritxell. En les seves tres ubicacions.

- Espai expositiu a La Fira d'Andorra la Vella del 2019.
 - Ubicat a l'entrada sud de la fira, dins de 4 contenidors de mercaderies.
 - Durant els dies 25-26-27 d'octubre del 2019.
- Emplaçament temporal per visitar les escoles i públic en general.
 - Ubicat a un espai públic en els mateixos contenidors de la fira.
 - Del 8 de novembre al 6 de gener de 2020.
- Exposició definitiva a l'entrada de les noves dependències del Comú d'Andorra la Vella.
 - A l'entrada de les noves dependències del Comú d'Andorra la Vella.
 - A partir del febrer del 2020.

Demanda de preus per realitzar l'apartat **material audiovisual**.

A continuació trobareu la memòria tècnica a on hi ha un pressupost estimatiu que serà considerat com el preu de referència.



Comú d'Andorra la Vella
Central de compres i magatzem

Criteris d'adjudicació:

- La funció de la direcció facultativa del projecte que ha de rebre la informació, analitzar-la tècnicament i donar el seu vist-i-plau a les propostes amb el preu igual o més baix al preu estimatiu. Anul·lant i desestimant les propostes superiors o les baixes temeràries superiors a un 30% del preu de referència per sistema, únicament canviarà la dinàmica la resolució de contrastar les dades per part de la direcció facultativa i l'informe positiu de la mateixa.
- L'adjudicació es basarà en un 40% en el preu i en un 60% en la qualitat de la proposta a nivell tècnic, valorant les propostes del 1 al 10, puntuant amb 10 la millor proposta i la resta repartit en funció del número resultant de la divisió de 10 pel nombre de participants. És en aquest sentit que la direcció facultativa, de ser necessari, haurà de proposar i justificar el fet de que no s'adjudiqui a l'empresa amb el preu més baix. Donant rellevància, EN LA JUSTIFICACIÓ, als punts transcendents en que es basa la proposta d'adjudicació.

Per a qualsevol dubte i/o aclariment, vulgueu posar-vos en contacte amb l'empresa responsable del projecte, **RETINA PRODUCCIONS S.L** al número de telèfon **819 621** i/o amb el tècnic de Recerca Patrimonial del Comú d'Andorra la Vella, el **Sr. Fidel SOLSONA** al número de telèfon 730 066.

Les condicions de presentació dels pressupostos són:

1. Les demandes de preus sol·licitades pel Comú són amb caràcter nacional.
2. No poden concórrer les persones físiques o jurídiques que es trobin en algun dels supòsits de l'article 7 de la *Llei de contractació pública*.
3. Adjuntar còpia de la targeta de REGISTRE DE COMERÇ I INDÚSTRIA actualitzada.

Si l'empresa està en tràmits s'haurà de lliurar una còpia del certificat d'inici d'activitat acompanyat d'una còpia de la sol·licitud d'obertura i una còpia del certificat de reserva de nom comercial.

Es verificarà si l'activitat sol·licitada està registrada.

4. Omplir i signar la declaració jurada adjunta.
5. En el preu s'han de detallar tots els impostos aplicables. En cas de no especificar-los, s'entendrà que **SI** estan inclosos.



Comú d'Andorra la Vella
Central de compres i magatzem

6. S'ha d'especificar el termini de validesa de l'oferta presentada.
7. Les empreses adjudicatàries han de complir amb la normativa en matèria de Prevenció de Riscos Laborals, de Seguretat i Salut en el Treball.
8. Les ofertes hauran de ser presentades imperativament a la **Central de Compres**, despatx situat a la tercera planta de Casa Comuna, en mà, i/o per correu electrònic a l'adreça compres@comuandorra.ad. La data de termini de presentació és **el dia 23 de setembre abans de les 13 hores**.

Serán excloses les propostes presentades fora de termini i les que incompleixin qualsevol de les condicions indicades en aquest document.

Atentament,

CENTRAL DE COMPRES

DECLARACIÓ JURADA

Relativa a la facultat del licitador per contractar amb el Comú d'Andorra la Vella.

El/la Sr/a....., en la seva qualitat de representant de l'empresa....., licitadora d'aquesta consulta de preus, declara que ni ell ni la societat o negoci que representa es troba en cap dels supòsits següents:

- a)** Haver estat condemnat mitjançant Sentència ferma per delictes contra la propietat o falsedat.
- b)** Estar declarat en suspensió de pagaments o en fallida llevat que hagi estat rehabilitat, o insolvent en qualsevol procediment.
- c)** Ser deutor a les administracions públiques, un cop transcorregut el període de pagament voluntari, sigui contractual o legal.
- d)** Haver estat declarat responsable de la resolució ferma, durant els tres anys anteriors, de qualsevol contracte celebrat amb l'Administració Pública.
- e)** El licitador o el personal a càrrec del licitador o a càrrec de la societat que representa no forma part del servei de l'Administració pública andorrana, a títol de funcionari, agent de l'administració de caràcter indefinit, contractual o eventual.
- f)** No gaudir de la capacitat per contractar i obligar-se conforme amb la legislació andorrana vigent.
- g)** Haver estat qualificat com a "defectuós", d'acord amb l'article 27 de la Llei de Contractació Pública, algun dels treballs contractats amb l'Administració els últims 3 anys.
- h)** Haver estat condemnat per sentència ferma per algun dels delictes tipificats als Capítols primer i quart del Títol XXI de la Llei 9/2005, del 21 de febrer, qualificada del Codi penal o concordants.

I perquè consti, signo aquesta declaració jurada.

Andorra la Vella, del
2019

(Segell) (Signatura)

Dossier de Demanda:
material audiovisual

Memòries
de la construcció de
l'Avinguda Meritxell



INDEX

1.Descripció projecte

Inici

2.Estand institucional

Ubicació

Planos de construcció

Estructura

Instal·lació

Il·luminació

3.Espai expositiu - Fira

Contenidors

Disseny interior

Sala 1, 2 i 3

Sala 4

Disseny exterior

Planos de Contrucció

Estructura

Instal·lació

Il·luminació

4.Espai expositiu permanent - Comú

Planos instal·lació

Instal·lació monitors

1.Descripció projecte

Exposició del projecte Memòries de la construcció de l'Avinguda Meritxell, que narra l'època compresa entre els anys 40-70s.

En aquest document es descriu tots els materials tècnics per l'elaboració de l'exposició, Memòries de la construcció de l'Avinguda Meritxell. En les seves tres ubicacions:

-Espai expositiu a La Fira d'Andorra la Vella 2019.

Ubicat a l'entrada sud de la fira, dins de 4 contenidors de mercaderies.

25-26-27 d'octubre 2019

-Emplaçament temporal per visitar les escoles i públic en general.

Ubicat a un espai públic en els mateixos contenidors de la fira.

1 de Novembre al 31 de desembre

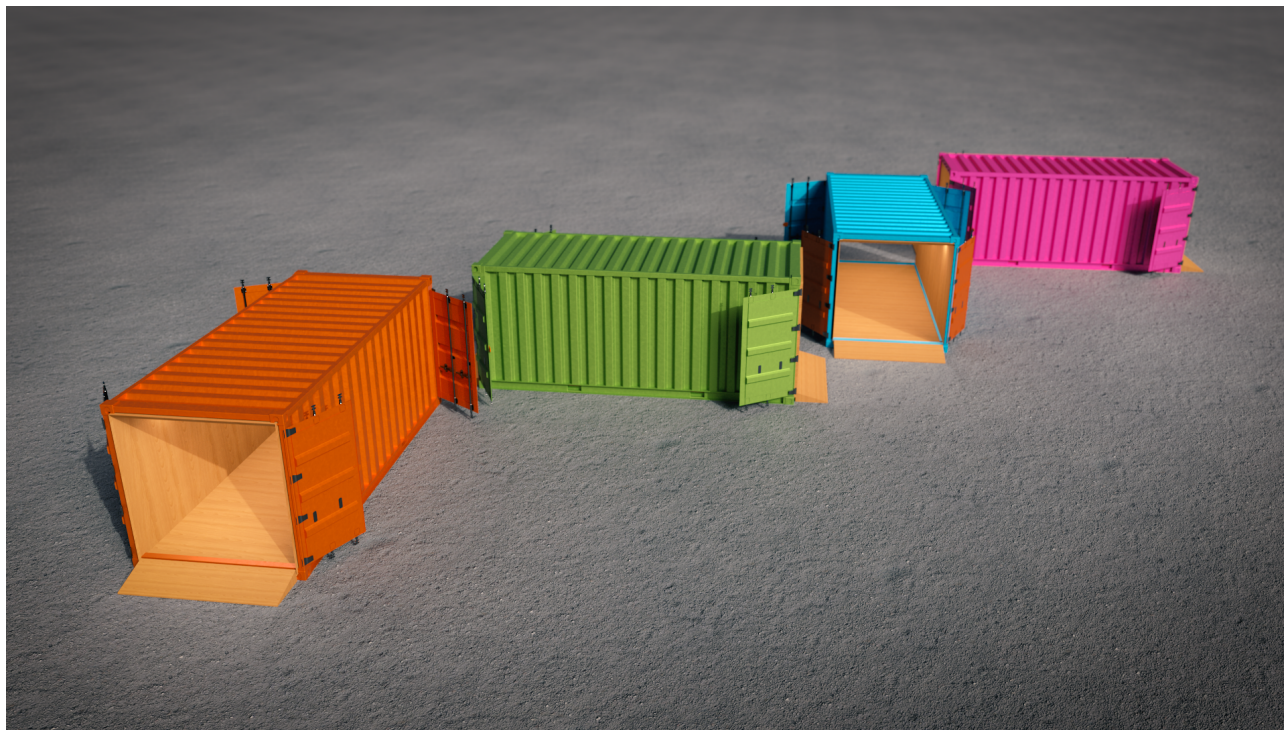
-Exposició definitiva a l'entrada de les noves dependències del Comú d'Andorra la Vella.

A l'entrada de les noves dependències del Comú d'Andorra la Vella

A partir del gener de 2020.

2.Espai expositiu - Fira

Com a espai expositiu, quatre contenidors de mercaderies faran de sales expositives. L'interior es revestirà amb estructures per situar, monitors, vitrines i altres elements expositius.

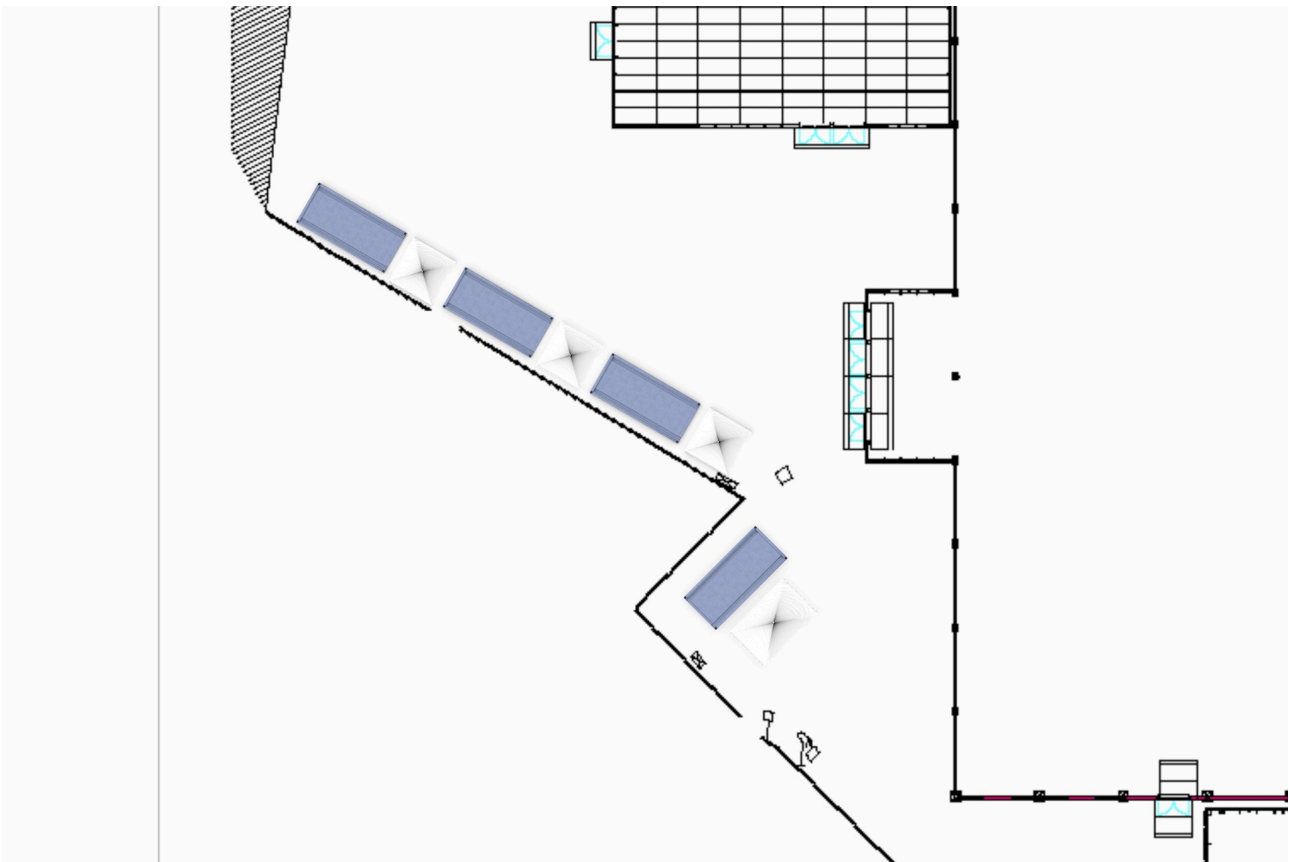


CONTENIDORS

Tipus: Contenidors: CONTENEDOR MARÍTIMO 20' BOX DOUBLE DOOR

- Externes (L*A*H): 6,10 x 2,44 x 2,59 m.
- Internes (L*A*H): 5,90 x 2,35 x 2,39 m
- Marc Porta: 2,29 x 2,29 m
- Capacitat: 32,6 m3

Instal·lació: Al Parc Central, a la zona marcada al mapa



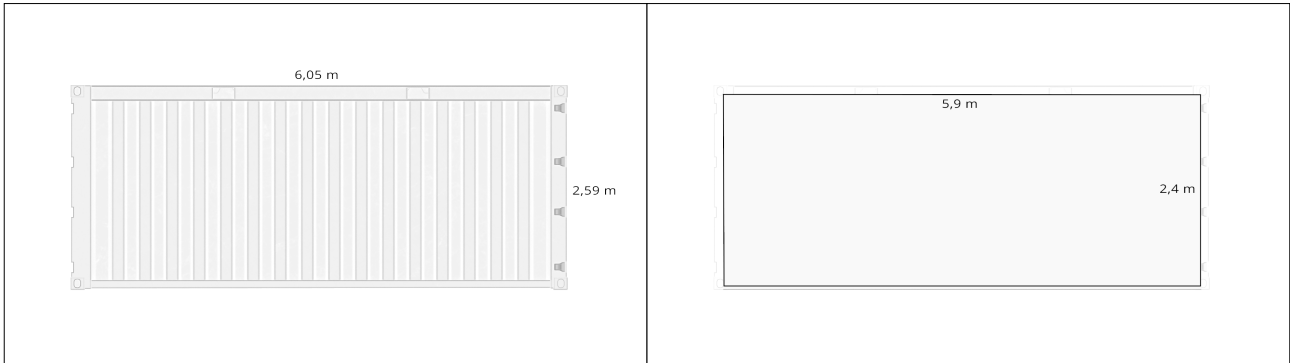
DISSENY INTERIOR

Els interiors són espais expositius construïts amb fusta, amb vitrines de vidre o metacrilat i monitors de TV. Els acabats han de ser bons, però els materials poden ser bàsics, tenint en compte que es tracta d'una exposició temporal.

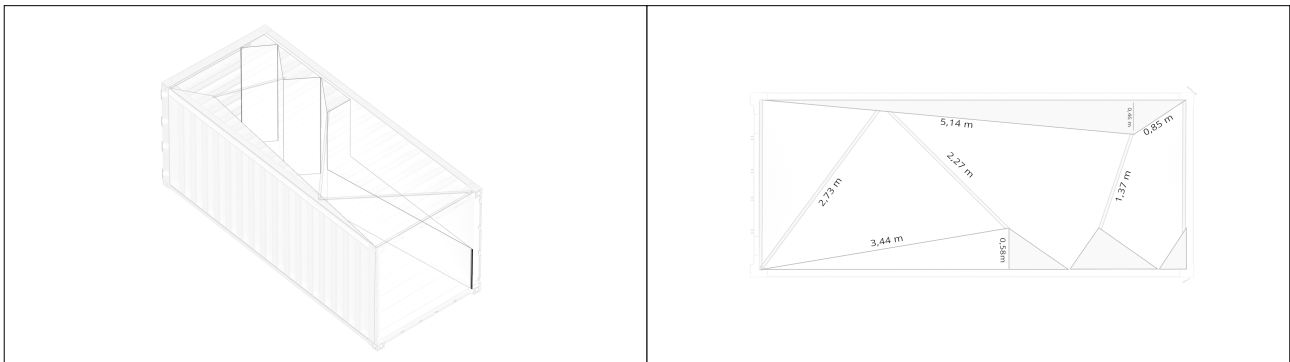
CONTENIDOR 1: Sala d'entrada, té vitrina a un sol cantó

CONTENIDOR 2 i 3: Són idèntics.

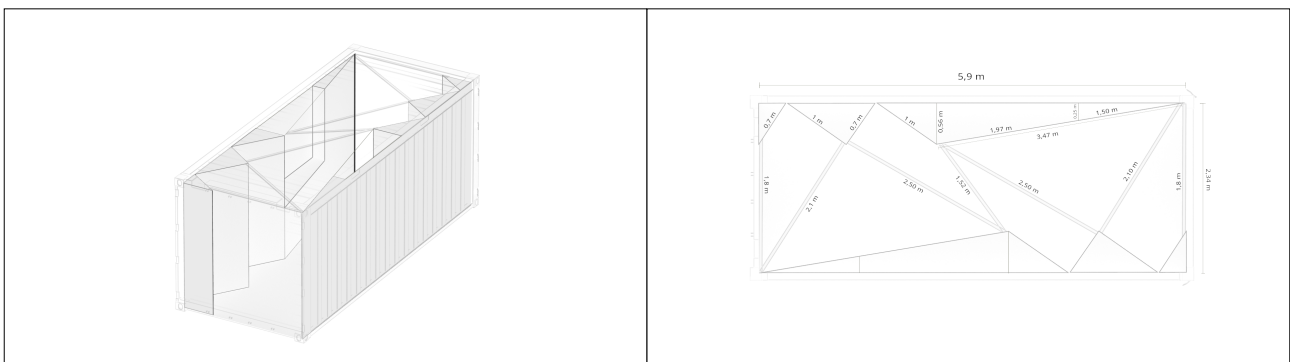
CONTENIDOR 4: Sala fosca de projecció mig contenidor.



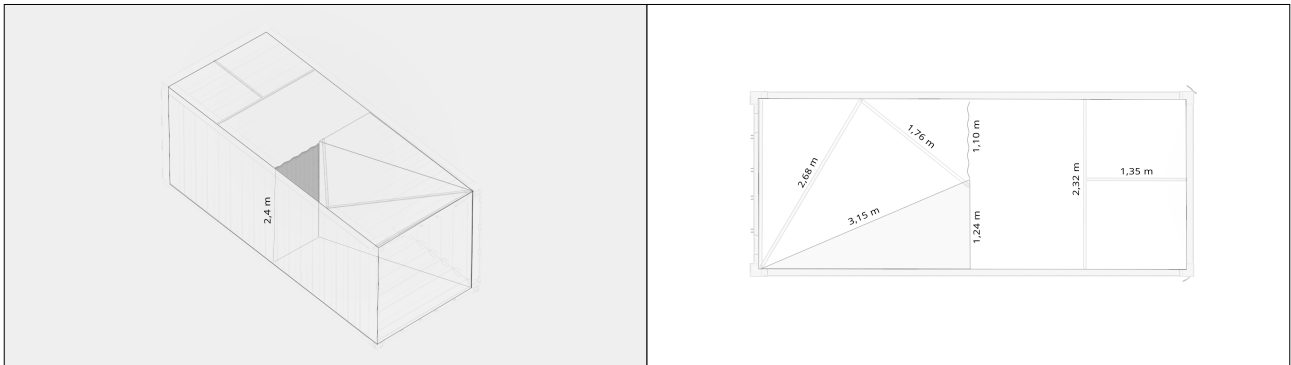
CONTENIDOR 1



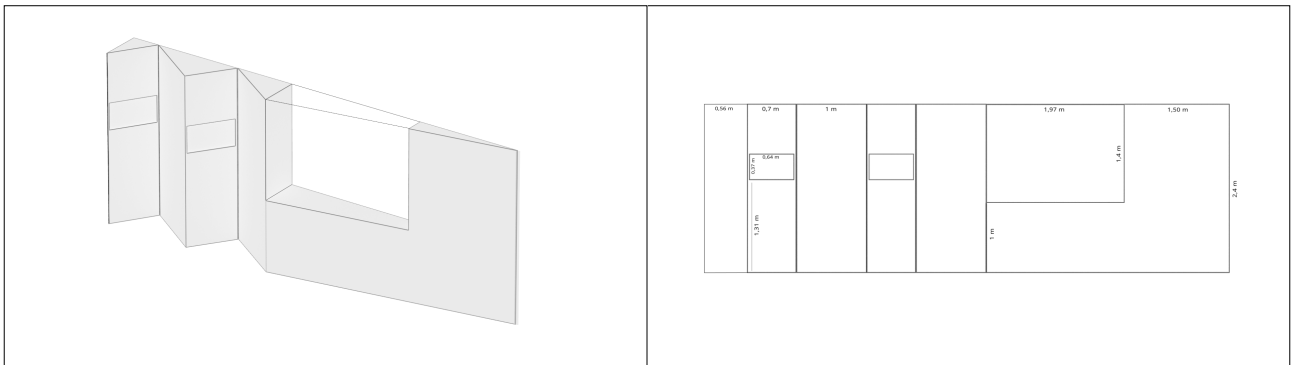
CONTENIDOR 2 I 3



CONTENIDOR 4



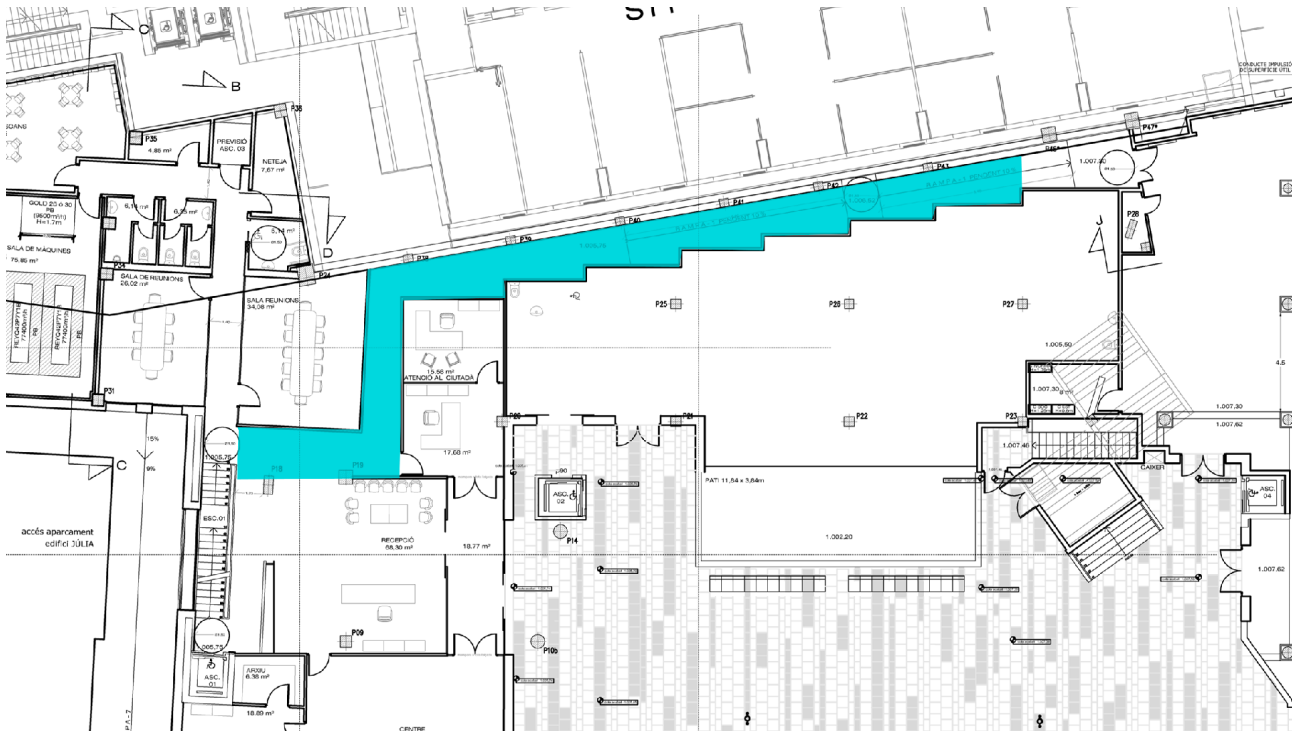
DETALL PARET VITRINA



3.Espai expositiu permanent - comú

Plànols instal·lació

Instal·lació 10x endollos pels monitors i 10x suports de TV





4.Sistema audiovisual i informàtic

Materials de compra:

10x Monitors 28"
16x Auriculars
10x reproductor - tipus Brightsign o QBIC 4k player
6x reproductor audio
10x suports pels monitors
1x Oculus Go (ulleres VR)

Materials de lloguer Instal·lació immersiva

3x PROJECTOR CHRISTIE DHD 400S CAPTIVA
Altabeus d'exposició
Controlador Midi o botonera
3x Brightsign (reproductor)

5. Calendari

Octubre:

1-2: arriben els contenidors al lloc de la fira

7-11: Fusteria monta els panells interiors.

10-11: Pintura interior

Electricitat

14-15: Vitrines

Il·luminació vitrines

18: Revisió d'acabats de pintura

21-22: muntatge estand institucional

Il·luminació estand institucional

21-23: Muntatge exteriors contenidors

Il·luminació exterior

25-26-27: Fira d'Andorra la Vella

28: Desmuntatge estand institucional

29-30: Instal·lació a la nova ubicació temporal dels contenidors.

Revisió de la instal·lació elèctrica

Gener:

Muntatge exposició permanent al Comú d'Andorra la Vella

6.Pressupost estimatiu

MATERIAL AUDIOVISUAL								10.659,26
Monitors 28"	Expo fira		10	180,00	1.800,00	81,00		1.881,00
Auriculars	Expo fira		16	30,00	480,00	21,60		501,60
Brightsign (reproductor)	Expo fira		10	337,50	3.375,00	151,88		3.526,88
reproductor audio	Expo fira		6	90,00	540,00	24,30		564,30
Projectors, cablejat i instl·lació (immersiu)	Expo fira		3	950,00	2.850,00	128,25		2.978,25
Projectors, cablejat i instl·lació (immersiu)	Tempor al		0	950,00	0,00	0,00		0,00
Altaveus (immersiu)	Expo fira		1	255,00	255,00	11,48		266,48
Controlador Midi (immersiu)	Expo fira		1	20,00	20,00	0,90		20,90
Brightsign (reproductor) (immersiu)	Expo fira		3	168,75	506,25	22,78		529,03
Suports TV	Expo Comú		10	12,00	120,00	5,40		125,40
Oculus GO+suport	Expo Comú		1	254,00	254,00	11,43		265,43